

Aspectos Físicos del Cantón de Upala¹ Generalidades del Cantón²

Por: Javier Villalobos

El cantón de Upala se encuentra localizado en las coordenadas geográficas medias 10o52'11" latitud norte y 85o09'57 longitud oeste. La anchura máxima es de unos sesenta y un kilómetros en dirección Oeste a Este, desde el cerro Cacao, en la naciente del río Las Haciendas hasta unos 3600 metros al Noreste del Hito N° 13, frontera con la República de Nicaragua, donde la línea imaginaria intercepta las aguas de Caño Negro. Limita al Norte con Nicaragua, al Sur con el cantón de Bagaces, Cañas y Liberia y al Oeste con La Cruz.

La referencia cartográfica se puede consultar oficialmente en las hojas topográficas del mapa básico, 1:50,000 del Instituto Geográfico Nacional (IGN): Cairo, Cacao, Curubandé, Guatuso, Miravalles, Orosí, Upala, Zapote.

Características Climáticas

Upala como parte de la zona norte del país comparte condiciones climatológicas con la región conocida como Huetar Norte, la cual según el Sistema de Información Regional para el fortalecimiento y desarrollo de la pequeña y mediana empresa y los gobiernos locales de la Región Huetar Norte (SIR-ZEE) en su sitio web, comenta:

“...se encuentra en la zona tórrida, por lo tanto, tiene un clima tropical (estación seca y lluviosa). El invierno va de mayo a enero o febrero y la estación seca de marzo a mayo, con algunas precipitaciones esporádicas ocasionadas por los frentes fríos del norte. La precipitación es variable, en promedio oscila entre 2000 mm/año en las llanuras de Guatuso, Upala y Los Chiles hasta 5000 mm/año en los macizos volcánicos”.

Complementando lo anterior la Municipalidad de Upala (2012) en su sitio en internet agrega:

“La temperatura media mensual máxima es de 34° C y la media mensual mínima es de 22° C, con un promedio de 32° C.

Se encuentra una precipitación promedio de 2.589 mm anuales y una humedad relativa durante el mes más seco, que es abril, de un valor medio de 75%”.³

También la Universidad Nacional (2010, pág. 32) en su fascículo 24, agrega sobre el clima de Upala, que éste clasifica como un clima cálido húmedo/muy húmedo según USAF (2006), con:

¹ El presente apartado se tomó completamente: Instituto de Fomento y Asesoría Municipal. (9 de 08 de 2012). 33.doc (Información del cantón de Upala, Documento en formato de Microsoft Word). Obtenido de <http://www.ifam.go.cr/cantones.htm> a excepción de los apartados que contienen las características generales y climáticas del cantón.

² Elaborado con base en: Universidad Nacional (2010). *Diagnóstico del Plan Regulador del Cantón Upala*. Fascículo 2 Aspectos: 1) Aspecto Físico Ambiental. Municipalidad de Upala, Federación de los Gobiernos Locales Fronterizos con Nicaragua, Fundación DEMUCA y Proyecto Río Frío de la Cooperación Española (AECID). Costa Rica.

“...precipitaciones menores a los 1500 mm anuales en la parte Noroeste del Cantón en los distritos de San José y parte del distrito de Delicias. Las precipitaciones comprendidas entre los 2000 – 3000 mm anuales se presentan en la parte media del Cantón en los distritos de Yolillal, Upala y parte de los distritos de Aguas Claras y Dos Ríos. Las precipitaciones comprendidas entre los 3000 – 4000 mm anuales se presentan en la parte Suroeste del territorio en los distritos de Dos Ríos, Aguas Claras y Bijagua, los cuales representan las mayores elevaciones del Cantón Upala.

Es de destacar que las características anteriores no se presentan de forma constante en el cantón por los cambios climáticos de las últimas décadas, los cuales se han caracterizados por periodos de sequía que afectan las distintas actividades agropecuarias de la zona. Ejemplo de ello, fue el ocurrido en el año 1998 donde las comunidades de México, San Ramón, La Victoria, Villa Hermosa y San Jorge sufrieron escases de agua, además de los daños causados en la actividad ganadera en las fincas de Cuatro Bocas, Porvenir y Villa Hermosa con la muerte de varias reces a consecuencia de la sequía en la zona”.

Organización política

Upala es el cantón trece de la provincia de Alajuela, que agrupa quince cantones. Consta de ocho distritos: Upala (Centro), Aguas Claras, San José, Bijagua, Delicias, Dos Ríos, Yolillal, Canalete. Está situado en la zona fronteriza con Nicaragua, con una población cercana a los 44.000 habitantes, dispersa en el territorio (27,65 habitantes por km²), joven en su mayoría, tal como se desprende la tabla No. 1 y Gráfico No 2

- Upala es el cantón No 13 de la provincia de Alajuela.
- La extensión es de 1.589,67 Km².
- Población de 43.953 habitantes.
- Densidad poblacional: 27,65 habitantes /km². (INEC 2011)
- Upala, distrito cabecera de cantón con un área de 254,62 km², representa un 16% del Cantón.
- Aguas Claras con una extensión de 407,64 km² representa un 26% por ciento del cantón
- San José con 285,50 km² representa un 18% del cantón.
- Bijagua con 178,69 km² representa un 11% del cantón.
- Delicias con 97,65 km² representa un 6% del cantón.
- Dos Ríos con 217,93 km² representa un 14% del cantón.
- Yolillal con 147 km² representa un 9% del cantón.
- Canalete: Distrito N. 8. Datos no registrados en la información Censal 2011.

Resumen composición de la población

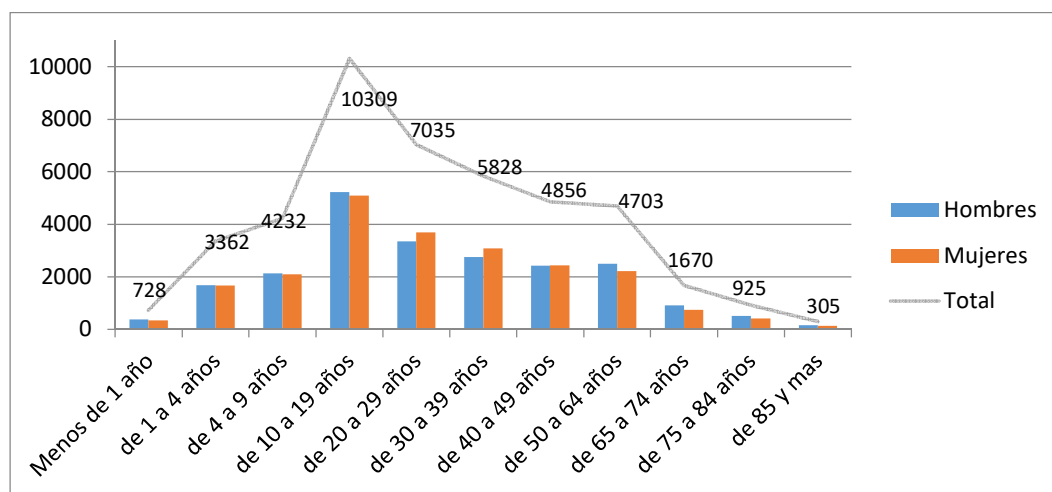
Tabla N. 1 Costa Rica, Municipalidad de Upala. Resumen composición de la población según distrito, género y edad media

Nombre Distrito	Población Total	Población Femenina	Población Masculina	Edad media Población
Upala	16.139	8.218	7.921	28,3
Aguas Claras	4.939	2.428	2.511	29,9
San José	7.352	3.622	3.730	27,8
Bijagua	4.538	2.238	2.300	31,8
Delicias	4.483	2.270	2.213	26,9
Dos Ríos	3.194	1.530	1.664	26,6
Yoiillal	3.308	1.626	1.682	28,4
Total Cantón	43.953	21.932	22.021	28,5

Fuente: Municipalidad de Upala, Oficina de Planificación, 2014. Datos tomados de (INEC 2011)

En el gráfico siguiente pueden apreciarse los datos poblacionales por género y grupo etario. Se desprende de la misma, que al observar las series de edades de forma horizontal en las barras, hay un comportamiento muy similar en todas las series de edades, por lo que puede decirse que la paridad entre el número entre hombres y mujeres es la constante en todos los grupos analizados en el gráfico No 1.

Gráfico No 1. Costa Rica. Upala, distribución de la población por grupo etario y género, 2014



Fuente: Municipalidad de Upala, Oficina de Planificación, 2014. Datos tomados de (INEC 2011)

Ese comportamiento casi de empate entre el número de mujeres y hombres se aprecia mucho mejor en la tabla que sigue, donde el mismo comportamiento se expresa de forma porcentual, y se puede apreciar que el porcentaje de los hombres es apenas un poquito menor al 50%, mientras que la cantidad de mujeres supera esa misma cifra por muy pocas centésimas (50.11%) (Tabla No 2).

Tabla No 2. Costa Rica. Upala, porcentajes de la población por grupo etario y sexo, 2014

Grupo	Porcentaje
Mujeres	49,89%
Hombres	50,11%
1 - 9 años	18,9%
10 - 19 años	23,5%
20 - 49 años	40,31%
50 - más de 80 años	17,29%

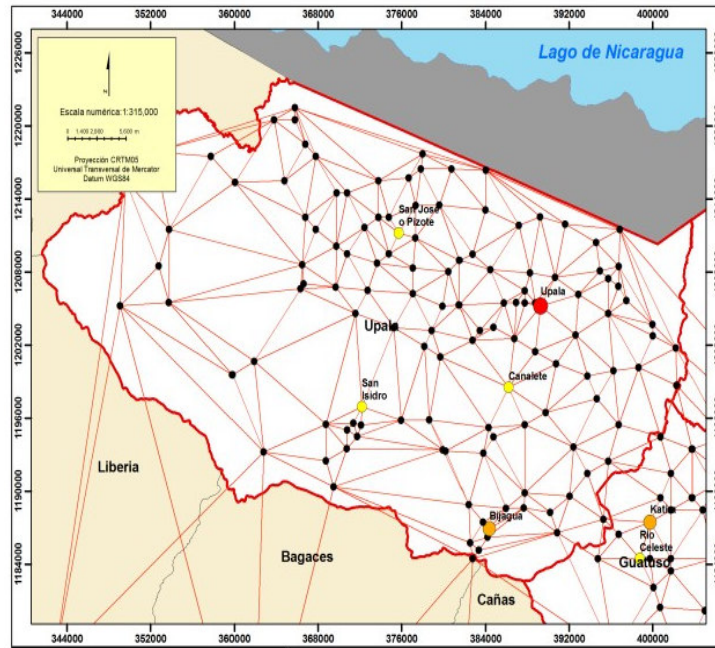
Fuente: Municipalidad de Upala, Oficina de Planificación, 2014. Datos tomados de (INEC 2011)

Al leer la tabla anterior, se desprende también, que la población del Cantón de Upala en términos generales es muy joven. La mayor parte de las y los habitantes (82.71%) más del ochenta por ciento son personas menores de 50 años y sólo un poco más del diecisiete por ciento, es decir el (17.29%) tienen edades mayores a los 50 años. (Tabla No 1)

Dispersión de la población

Para explicar mejor la dispersión de la población del Cantón cuya densidad poblacional es de 27,65 habitantes /km². (INEC 2011), se puede observar seguidamente un mapa donde se pueden visualizar las comunidades o pequeños poblados de Upala y cómo se distribuyen entre los 1.589,67 Km². de extensión del territorio Upaleño. (Figura No 1.)

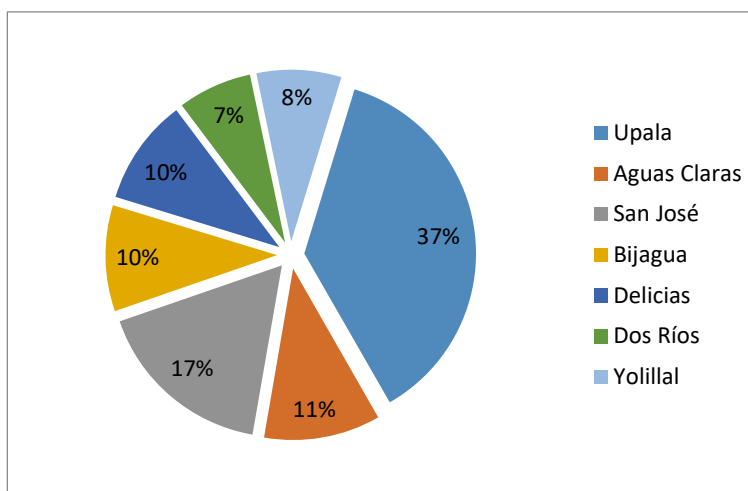
Figura No 1. Costa Rica. Upala, distribución de los centros urbanos, 2014



Fuente: Municipalidad de Upala, Oficina de Planificación, 2014. Datos tomados del (Plan Regulador)

Resulta también oportuno mostrar la distribución de la población porcentual por distrito, tal y como se aprecia en el gráfico siguiente. (Gráfico No 2)

Gráfico N° 2. Costa Rica. Upala, distribución de la población por distrito, 2014



Fuente: Municipalidad de Upala, Oficina de Planificación, 2014. Datos tomados de (INEC 2011)

Nota: En este Gráfico no se incluye Canalete porque en el 2011, todavía no era distrito.

Se desprende del gráfico anterior, que Upala el distrito Primero o No. 1, es el que presenta un mayor número de habitantes; casi un cuarenta por ciento 40% mientras que los demás distritos muestran un comportamiento muy parecido en cuanto a las diferencia poblacionales.

Mientras Upala como distrito primero representa el 37% da la población, los restantes distritos se ubican en el rango que va del 8% al 17% según el gráfico anterior. (Gráfico No 2)

Es importante apreciar también en la (Tabla No 3), el comportamiento de los estratos poblacionales según las categorías de población urbana Vs población rural. Se aprecia entonces, que un porcentaje alto de la población se ubica en zona con características rurales (66.00%), por lo que se puede decir que Upala es un cantón de particularidades rurales, mientras que un poco más de un tercio de la población (34.00%), se concentra en los pequeños centros urbanos del territorio. (Tabla No 3)

**Tabla N° 3. Costa Rica. MUNICIPALIDAD DE UPALA, OFICINA DE PLANIFICACIÓN
PRINCIPALES DATOS POBLACIONALES DE UPALA
(Año 2014)**

Cantón	Población Total	% Población Rural	% Población Urbana	Km2	Densid/Km2	N. Dist.
Upala	43,951.00	66.00	34.00	1,580.67	27.65	8.00

Fuente: Elaboración propia con base en el Censo Nacional de Población y Vivienda del 2011

En la tabla siguiente se puede apreciar la posición que ocupan cada uno de los distritos que conforman el cantón de Upala en el contexto nacional, según el Índice de Desarrollo Social. Históricamente, los distritos de Upala se han ubicado en posiciones poco ventajosas en comparación con los restantes 487 distritos del país que se incluyeron en el análisis.

Se observa que hay cuatro distritos; Delicias, Yolillal, Dos Ríos y San José, que se ubican en los últimos lugares de Desarrollo Social. Es decir, que se colocan entre los distritos con menos opciones de desarrollo social de Costa Rica. (Ver tabla N° 4)

Tabla 4. Costa Rica. Municipalidad de Upala, Índice Desarrollo Social de Upala por Distrito, Posición, Población, Extensión y Densidad Poblacional MIDEPLAN, 2017

Distrito	IDS	Posición	Población 2016	Extensión	Densidad/Km
Bijagua	55,4	325,0	5.140,0	178,7	28,8
Upala	51,6	367,0	15.102,0	139,4	108,3
Aguas Claras	49,9	390,0	5.533,0	407,6	13,6
Canalete	47,7	404,0	4.353,0	106,2	41,0
Dos Ríos	46,7	414,0	3.733,0	217,9	17,1
Yolillal	43,0	444,0	3.833,0	147,6	26,0
Delicias	42,0	451,0	5.153,0	97,7	52,8
San José (Pizote)	36,8	464,0	8.351,0	285,5	29,3
Total distritos del País		487			
Totales			51.198	1.580,7	39,6

Fuente: Elaboración propia con base en el Censo Nacional de Población y Vivienda del 2011

Los aspectos más importantes que se analizan con el Índice de Desarrollo Social son los que se muestran en la figura siguiente: Educación, Participación electoral, Salud, y Economía.



En la siguiente tabla, se muestran 15 variables demográficas del cantón de Upala vistas a través de dos aspectos; la Estructura de la población y la Fecundidad. Uno de los detalles relevantes de la tabla es que señala o deja ver con claridad, la comparación entre población femenina y masculina a nivel de Distrito, la comparación entre grupos etarios, las relaciones de dependencia, la fertilidad y los porcentajes de madres según sus edades. (Tabla No 5

**Tabla N° 5. Costa Rica, Municipalidad de Upala, Oficina de Planificación:
Indicadores demográficos según distrito, estructura de la población y fecundidad. 2014**

Distrito	Poblac total	Estructura de la población								Fecundidad				
		Poblac femen	Poblac mascul	% población de 0 a 14 años	% pobl de 15 a 64 años	% pobla de 65 años y más	Relación de dependencia demográfica	Relación de dependencia infantil	Edad media	Prom hijos (as) x mujer de 15 años y más	% mujeres en edad fértil	% de madres	% madres solteras	% adole madres
Upala	43 953	21 932	22 021	31.1	62.3	6.6	60.4	49.8	28	3.0	53.4	71.1	13.8	5.3
Upala	16 139	8 218	7 921	30.5	63.9	5.7	56.6	47.7	28	2.7	55.5	70.0	16.5	5.0
Aguas Claras	4 939	2 428	2 511	29.2	63.3	7.5	57.9	46.1	30	3.1	52.6	73.8	9.9	4.3
San José	7 352	3 622	3 730	32.8	60.6	6.6	65.0	54.0	28	3.4	51.2	72.1	12.7	8.1
Bijagua	4 538	2 238	2 300	27.1	63.5	9.4	57.6	42.7	32	2.9	52.7	73.4	8.3	4.5
Delicias	4 483	2 270	2 213	33.2	60.8	6.0	64.6	54.7	27	3.2	52.0	69.6	15.3	6.2
Dos Ríos	3 194	1 530	1 664	34.4	59.9	5.7	67.0	57.4	27	3.4	52.7	69.1	13.7	4.2
Yolillal	3 308	1 626	1 682	32.1	60.4	7.5	65.6	53.2	28	3.4	51.6	71.0	14.5	2.6

Fuente: Municipalidad de Upala, Oficina de Planificación, 2014. Datos tomados de (INEC 2011)

Porcentajes de Indicadores de salud y referencia de la pobreza, cantón de Upala, con respecto a la población total

Cantones	% Habitantes Discapacitados	% Habitantes con padecimientos de enfermedades	% Habitantes Asegurados	% Habitantes Pobres
Upala	13.5	23.14	69.45	45.36

Población en vulnerabilidad social: indígenas, hogares con jefatura femenina - niños de 0 a 5 años, PAM. Upala

Cantones	Habitantes por cantón	% Población que se considera indígena	% Hogares con jefatura de hogar Femenina	% Niños de 0 a 5 años	% Adultos de 65 años o más
Upala	43 953	1.00	24.12	11.06	6.60